

- Sloupy se vyrábějí v zápustném (kromě tvarovaného kuželovitého sloupu) a přírubovém provedení.
- Sloupy jsou vyrobeny z pozinkované ocele EN10025-S235JR s vrstvou 70 mikronů podle normy UNI EN ISO 1461 (EN 40-5).
- Povrch sloupu je natřen práškovou barvou.
- Sloupy v tvarovaném kuželovitém provedení mají průměr 70 mm; válcovité provedení průměr 160 mm.
- Tloušťka stěny sloupů u typu s kódem 1515/1570/1588/1910 je 4 mm, pro kódy 1511/1566/1585/1909 je 3mm a
- tloušťka stěny tvarovaného kuželovitého sloupu také 3mm.
- Otvor pro přívodní kabel o rozměrech 150 x 50 mm.
- Montážní deska 400x400 mm (280x280 pro sloupy s kódy 1511/1566/1585/1909) z pozinkované ocele (70 mikronů)
- má čtyři montážní otvory.
- Kotvicí deska a šrouby se objednávají samostatně.
- Hliníková dvířka sloupu s vodotěsným těsněním (IP44) mají rozměry 310x95 mm. Ocelová dvířka s IP30 a rozměry 400x90mm (pro tvarovaný kuželovitý sloup).
- Čtyřpólové pojistkové rozvodnice s třemi svorkami pro každý pól mohou mít jednu nebo dvě pojistky. Tyto rozvodnice umožňují připojení přívodních kabelů do max. průřezu 16 mm₂ a výstupního kabelu ke svítidlu do max. průřezu 2,5 mm₂.
- Sloupy se standardně dodávají s pojistkovými rozvodnicemi lze použít v Itálii, Francii a Španělsku. Pro použití ve Velké Británii je třeba doplnit dřevěnou podložku (objednává se samostatně) a pro použití v Německu a Švýcarsku je třeba doplnit lištu DIN (objednává se samostatně).
- Systém uzemnění uvnitř sloupu se skládá z uzemňovacího očka a šroubu z nerezové ocele.
- Sloupy se dodávají samostatně s jednoduchým nebo dvojitým výložníkem o délce 1400 mm nebo 2800 mm, vyrobené z pozinkované ocele S235JR s průměrem 76 mm a tloušťkou stěny 4 mm. Povrch je natřen práškovou barvou.
- Výložníky jsou upevněny ke sloupu pomocí čtyř šroubů M10.
- Pojistková rozvodnice: IP44 IK08 (1863)



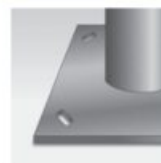
Photos: Paolo Cattini



Sloupy vyhovují použití ve všech státech EU



Dvířka bez přesahu



Montážní deska s otvory